



감동을 주는 기업

# JTC

Investor Relations 2019



[www.groupjtc.com](http://www.groupjtc.com)

## Disclaimer

본 자료는 주식회사 JTC (이하 "회사")와 관련하여 기관투자자와 일반투자자들을 대상으로 실시하는 Presentation에서의 정보제공을 목적으로 작성 되었으며  
이의반출, 복사 또는 타인에 대한 재배포는 금지됨을 알려드리는 바입니다.

본 자료의 열람은 위의 제한 사항의 준수에 대한 동의로 간주될 것이며 제한 사항에 대한 위반은 '자본시장과 금융투자업에 관한 법률'에 대한 위반에 해당될 수 있음을  
유념해주시기 바랍니다. 또한, 본 자료의 활용으로 인해 발생하거나 발생할 수 있는 모든 손실에 대하여 회사 및 회사의 임직원과 주주, 자문역 및 기타  
이해관계인들은 과실 및 기타의 모든 경우를 포함하여 어떠한 책임도 부담하지 않음을 알려드립니다.

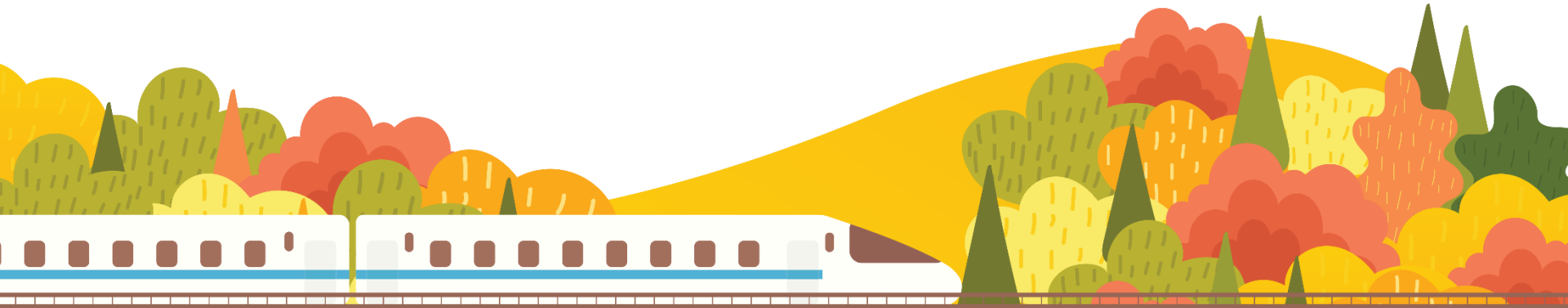
본 자료에 포함된 '예측정보'는 개별 확인 절차를 거치지 않은 정보들입니다. 이는 과거가 아닌 미래의 사건과 관계된 일체의 사항을 포함하는 것 (별도 '예측 정보'임을  
표기하지 않았다 하더라도)으로 회사 및 산업의 향후 예상되는 변화 및 재무의 예상 실적을 의미하는 것입니다. 동 '예측정보'는 많은 변수에 따라 영향을  
받으며, 본질적으로 불확실성을 가지고 있으므로 실제 미래에 나타나는 결과는 '예측정보'에 기재되거나 암시된 내용과 중대한 차이가 발생할 수 있습니다.

본 자료는 어떠한 주식의 매입 또는 매도 등 매매의 권유를 구성하지 아니하며, 본 자료의 그 어느 부분도 어떠한 계약 및 약정 또는 투자 결정을 위한 기초 또는  
근거가 될 수 없습니다. 또한 본 자료는 어떠한 경우에도 민형사상의 분쟁 및 다툼에 있어서 증거자료로 사용될 수 없음을 알려드립니다.

주식 매입 또는 매도 등 매매와 관련된 모든 투자 결정은 오직 금융감독원 전자공시시스템을 통해 제출한 신고서를 통해 제공되는 정보만을 바탕으로 내려져야  
합니다.

# Contents

- Chapter 01 **Company Overview**
- Chapter 02 **Core Competitiveness**
- Chapter 03 **Market Overview**
- Chapter 04 **Vision of JTC**
- Appendix



# Chapter 01

## Company Overview

- 01 CEO Message
- 02 회사개요
- 03 사업 모델
- 04 경영 실적
- 05 국적별 매출 비중



## 세계에 자랑할 만한 JTC 면세점이 되겠습니다.



### 대표이사사장 구철모

- (現)JTC대표이사
- 도쿄전기상회벳푸점창업
- 일본여행한인1세대 전문 통역가이드
- 릿쿄대학교 관광연구소 학술 연구원 역임
- 릿쿄대학원 석사 졸업

### 벳푸에서 면세점을 창업하게 된 계기는?

관광학에서 누누히 강조되었던 "인간의 기본 생활인 의식주가 넉넉해지고 여가를 자발적으로 누리는 단계가 오면 여행객 수는 급속도로 증가할 것이다" 라는 가르침이 자연스럽게 신념으로 자리매김하게 되었습니다. 대학원을 졸업한 후에는 "이러한 관광업에 대한 이해를 바탕으로 일본에서 관광객에게 양질의 상품을 공급할 수 있는 기회를 마련하여 제가 느꼈던 감동을 많은 사람들에게 나눠주고 싶다"는 마음으로 관광 자원이 풍부한 벳푸시에 자그마한 면세점을 오픈하게 되었습니다.



### VISION

관광학을 연구한 관광학도로서 단체여행객을 대상으로 하는 비즈니스 모델을 통해 면세점 사업과 관광 관련 사업의 융합으로 세계 각국에 감동을 나누는 기업이 되겠습니다

# 02 회사개요



**경영이념 | 우리는 관광산업에 있어 사람과 사람의 인연을 만들어 내는 “감동 창조 기업”을 지향합니다.**

## Company Profile

(2019년5월말기준)

회사명	주식회사JTC(영문: JTC Inc)
창립일	1993년5월
상장일	2018년4월6일
자본금	48억5,500만엔
임직원수	960명

사업영역	면세업(Tax-Free)
점포수	25개소
총매장면적	44,779.26㎡ (약 13,569평, 일본 점포기준)
본사주소	일본 후쿠오카현 후쿠오카시 하카타구 하카타에끼마에 2-17-1
홈페이지	www.groupjtc.com/korean

## Company History

1993 도쿄전기상회 베틀푸점 창업

2006 자본금 7,000엔 증자  
2008 오사카점 출점  
2010 나고야점 출점  
도쿄점 추가 출점

2013 크루즈 여행객 본격 입점  
2014 매출 300억엔 돌파  
2015 JTC 내점객 300만 돌파  
점포 브랜드 다변화

2018 코스닥상장(4월)  
(주)케이박스 설립 & 증자(100%)  
한국사후면세점 인수  
• (주)KTC Tax Free(51%) (수색점·용산점·제주점<예정>)  
한국사전면세점 인수  
• (주)시티플러스(70%) (인천공항 T1·T2)  
• (주)시티면세점(70%) (신촌본점)

2004 도쿄점 출점

2012 본사 후쿠오카 이전  
중국 여행객 본격 입점

2017 DOTON PLAZA 오사카점 출점



# 03 사업 모델

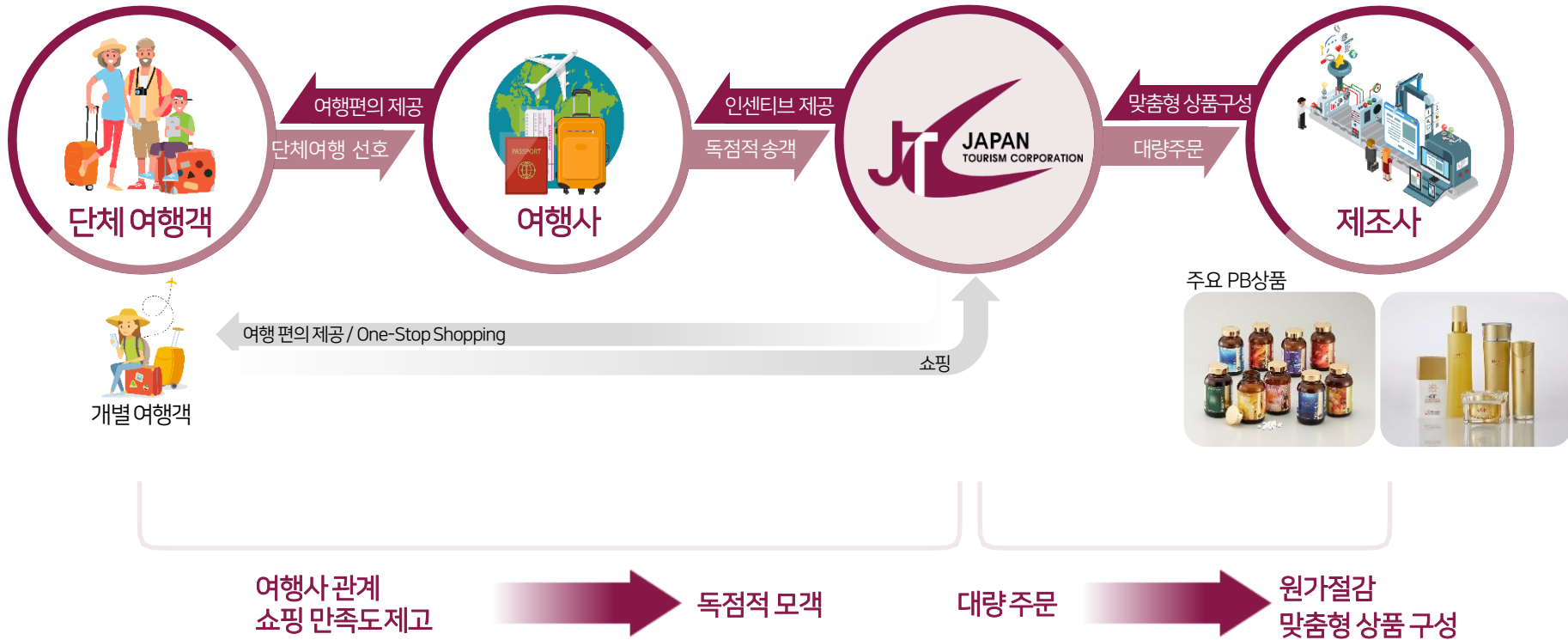


## 여행산업의 핵심 요소, JTC

2019.1Q 기준

Private Brands (56.8%)

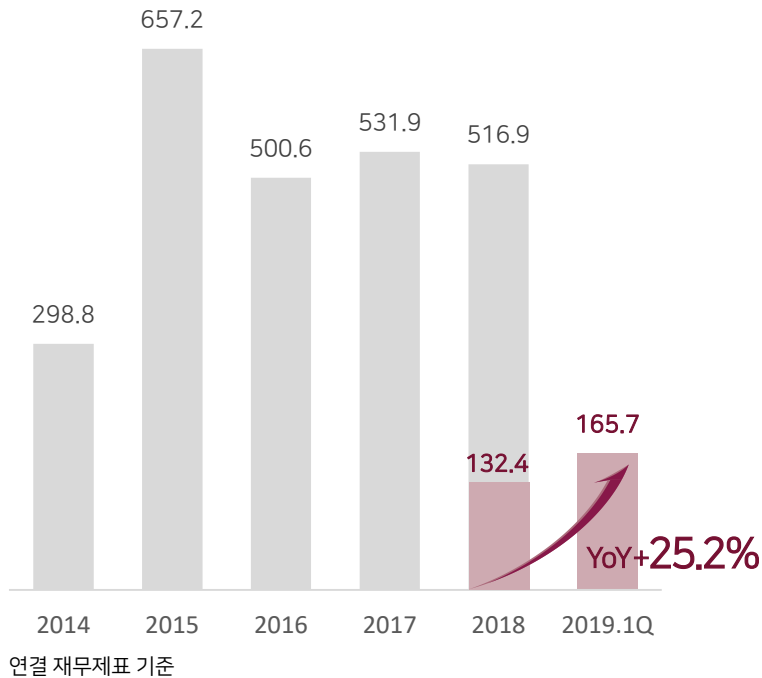
National Brands (43.2%)



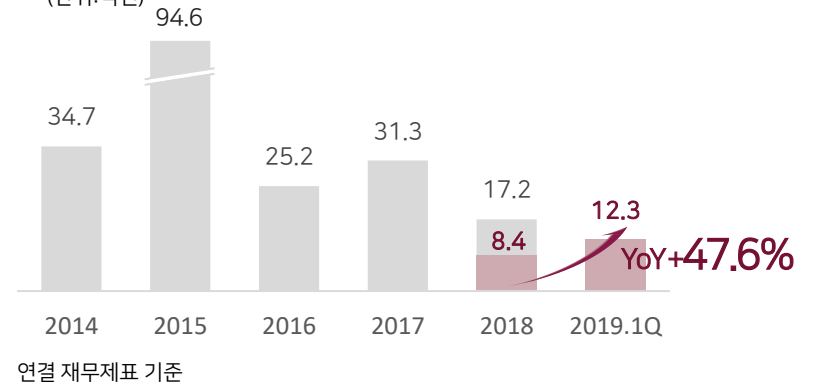


## 시장 과열 이후 안정적인 성장기 진입

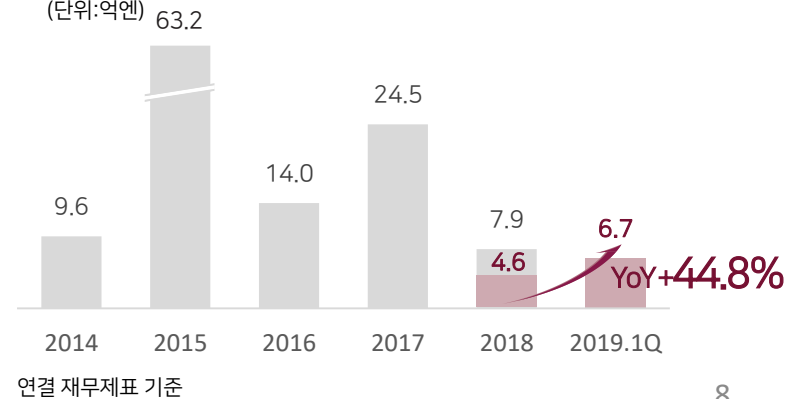
**매출 추이**  
(단위: 억엔)



**영업이익 추이**  
(단위: 억엔)



**순이익 추이**  
(단위: 억엔)



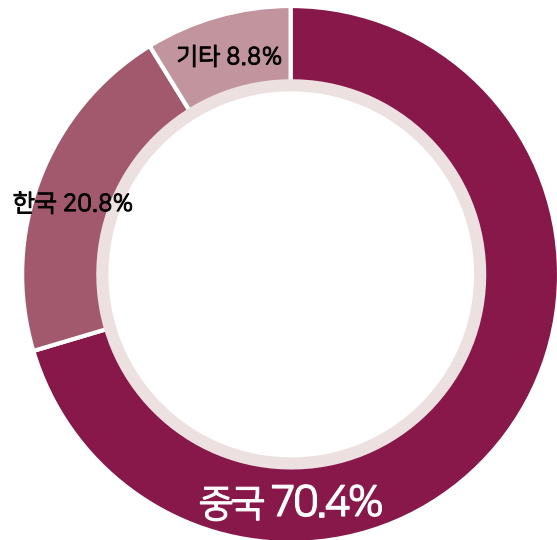


# 05 국적별 매출 비중



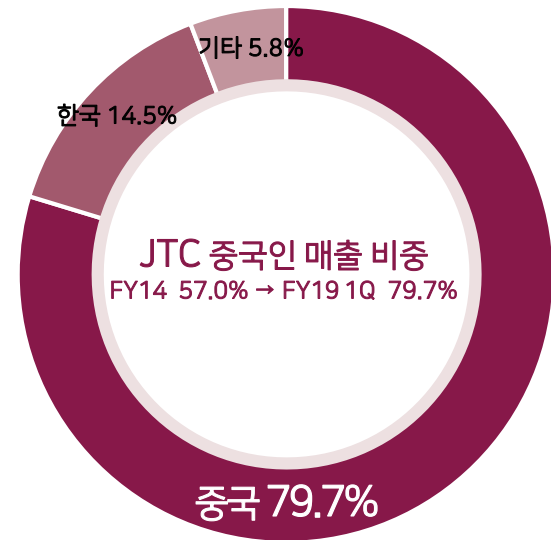
## 방일 중국인 관광객 입국과 더불어 입점 비중, 매출 비중도 성장

■ 국적별 입점 비중



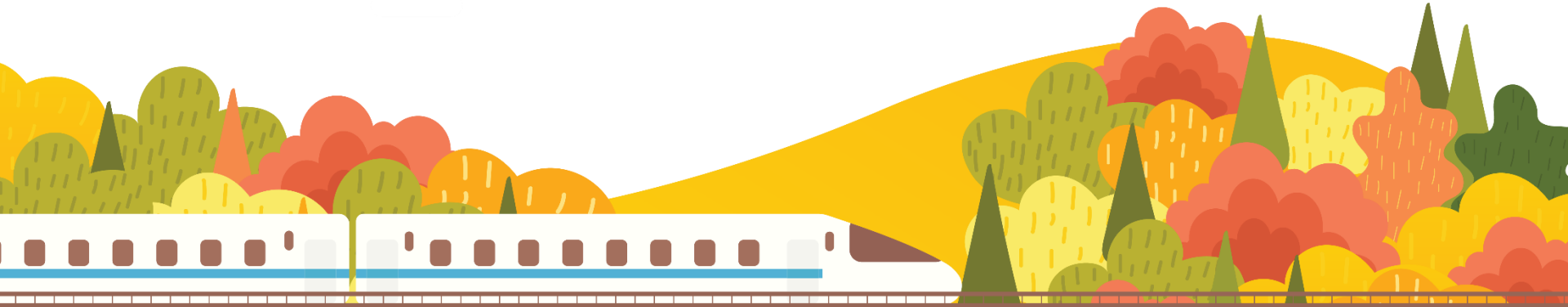
2019.1Q기준

■ 국적별 매출 비중



2019.1Q기준

방일 중국인  
소비액 증가



# Chapter 02

## Core Competitiveness

- 01 강력한 여행사 네트워크를 바탕으로 First Shop으로 자리매김
- 02 One-Stop Shopping Platform
- 03 일본 전역에 분포한 점포
  - 03-1 일본 전역에 분포한 점포\_ 전국 점포 현황
  - 03-2 일본 전역에 분포한 점포\_ 점포 브랜드별 이미지
  - 03-3 일본 전역에 분포한 점포\_ DOTON PLAZA 오사카점 이미지

# 01 강력한 여행사 네트워크를 바탕으로 First Shop으로 자리매김



## 26년간의 신뢰로 최강의 네트워크를 구축하여 First Shop으로서 Positioning

### JTC만의 강점을 발휘



인센티브 제공

투명한 수수료 계산



전국 25개점 출점  
(규모의 경제)

일본 주요 여행지 입점으로  
최적화된 입지  
모국어 고객 대응



재무 안정성

신속·확실한  
수수료 지불



제조사와 콜라보한 PB  
PB상품비율 56.8%



경쟁력 있는 상품  
경쟁력 있는 수수료율

### 여행사가 선호하는 JTC

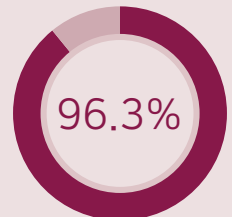


신규 여행사가 먼저 찾는 JTC



여행코스, 상품, 출점 기획 등  
여행사와 스케줄링하는 JTC

### 여행사 Coverage



786개 중 757개 여행사와 제휴  
(일본 등록 여행사 기준)

### First Shop 위상 확립

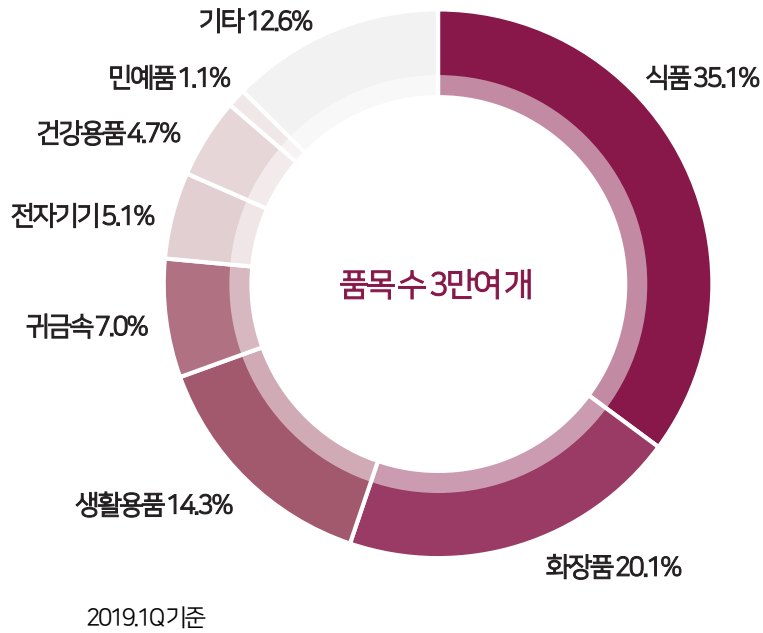


입점팀 수 ↑  
팀 단가 ↑

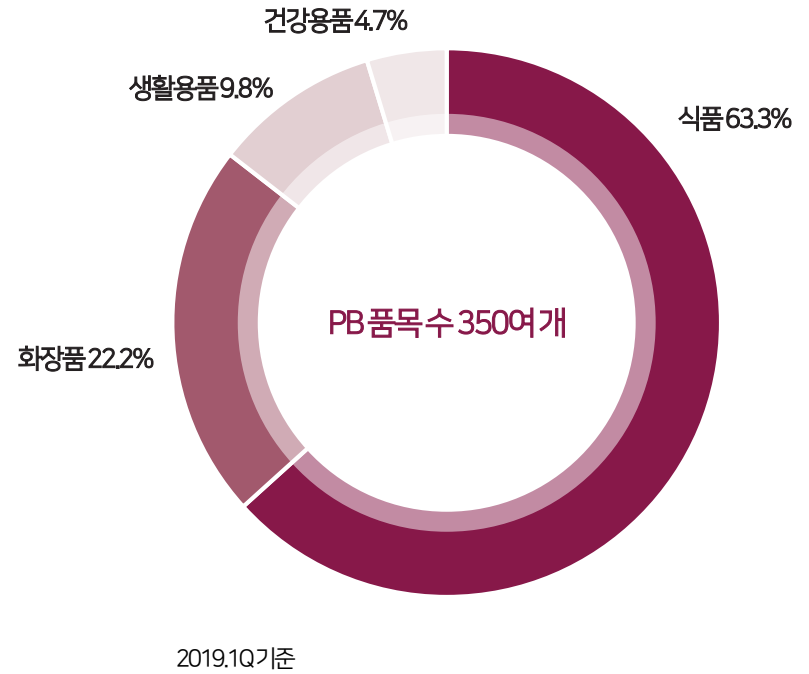


## 단체여행객에게 특화된 상품 Line-Up

■ 상품별 매출 비중



■ PB 품목별 매출 비중



# 03 일본 전역에 분포한 점포



## 지속적인 점포 확대를 통한 시장 지배력 확대

### 브랜드별 점포수 현황

(단위 : 개수)



10



6



4



2

KOO SKIN



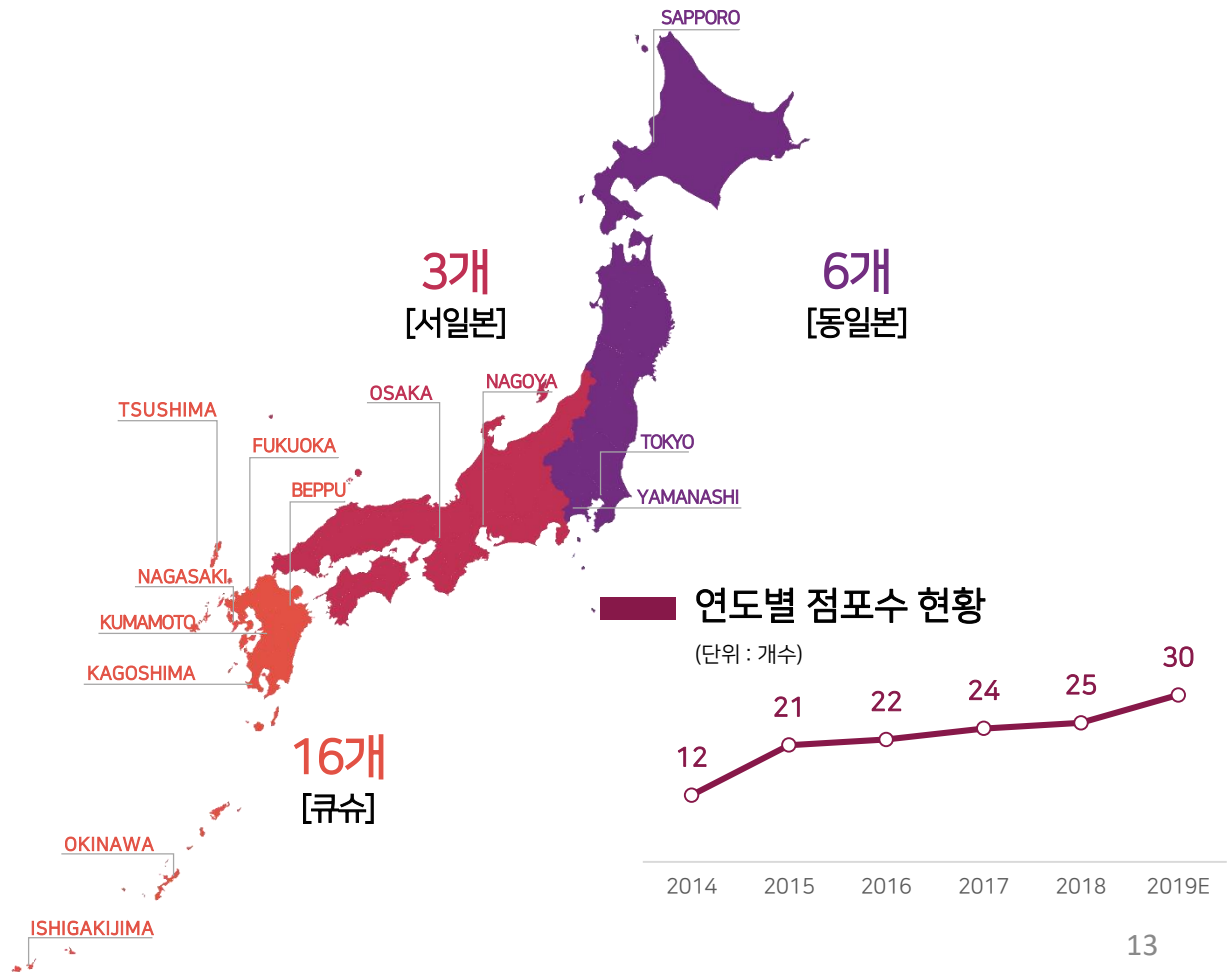
1



1



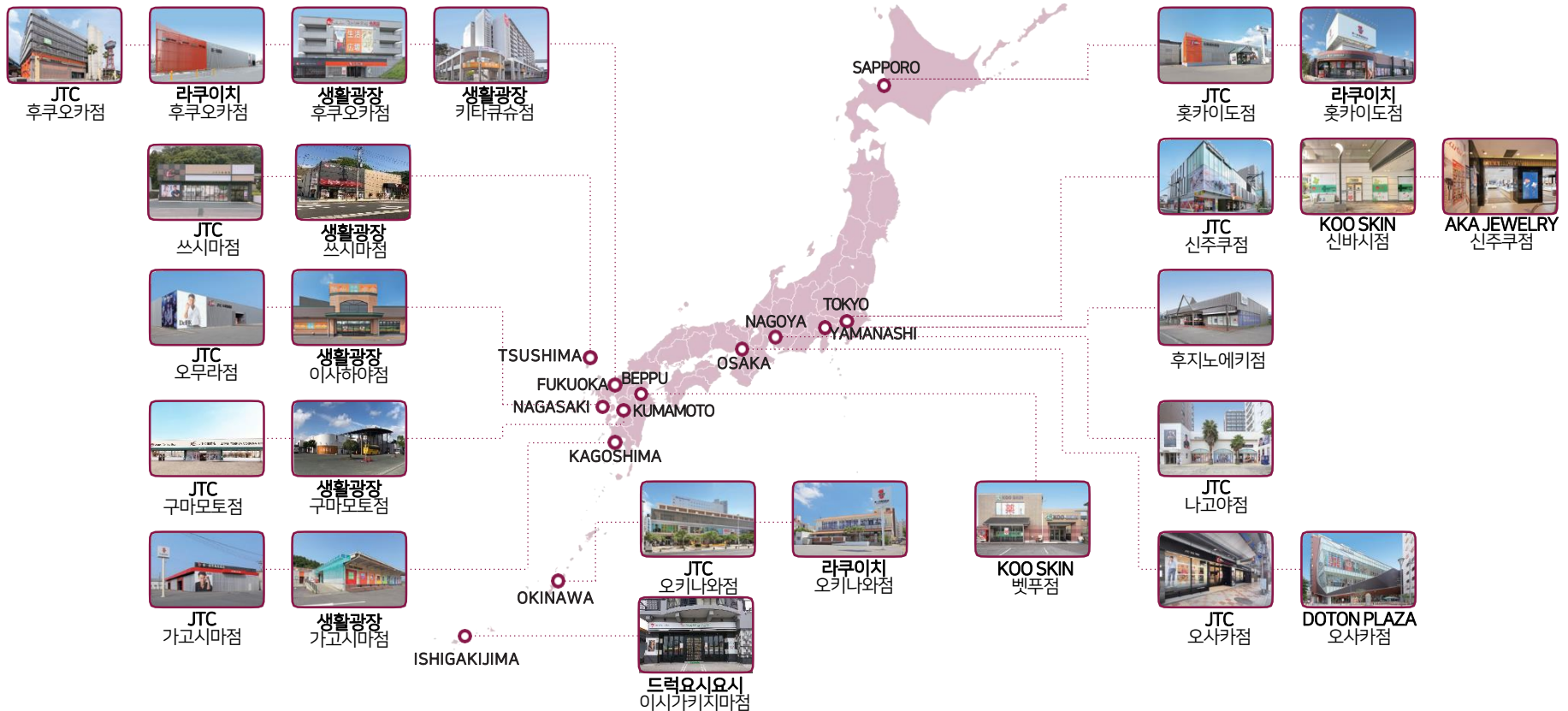
1



# 03-1 일본 전역에 분포한 점포 \_ 전국 점포 현황



## 25개 점포, 단체관광 일정의 길목에 자리한 최고의 입지



# 03-2 일본 전역에 분포한 점포 \_ 점포 브랜드 별 이미지



JTC 후쿠오카



생활광장 후쿠오카



라쿠이치 오키나와



KOO SKIN 벵푸



AKA JEWELRY 신주쿠



드럭요시요시 이사가키지마

# 03-3 일본 전역에 분포한 점포 \_ DOTON PLAZA 오사카점 이미지



YOUTOUR BUS



1층 F&B



2층 기모노 렌탈 및 다도 체험장

J!NS

周大福  
CHOW TAI FOOK

SHISEIDO  
KOSÉ  
SOFINA

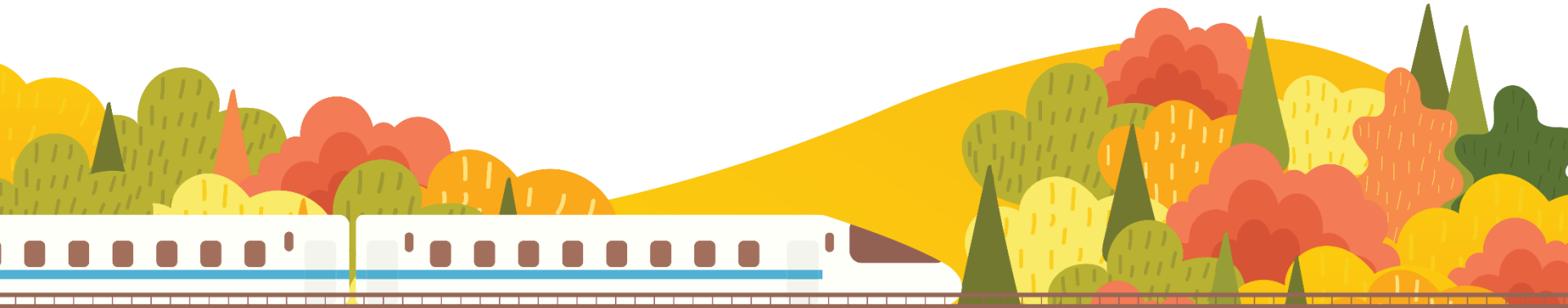
DHC



藥 新生堂  
オンラインショップ

moa moro  
HAPPY EVERYDAY LIFE





# Chapter 03

## Market Overview

- 01 방일 여행객 시장 현황
- 02 우호적인 시장 환경
- 03 지속적으로 증가하는 중국인의 여행 수요

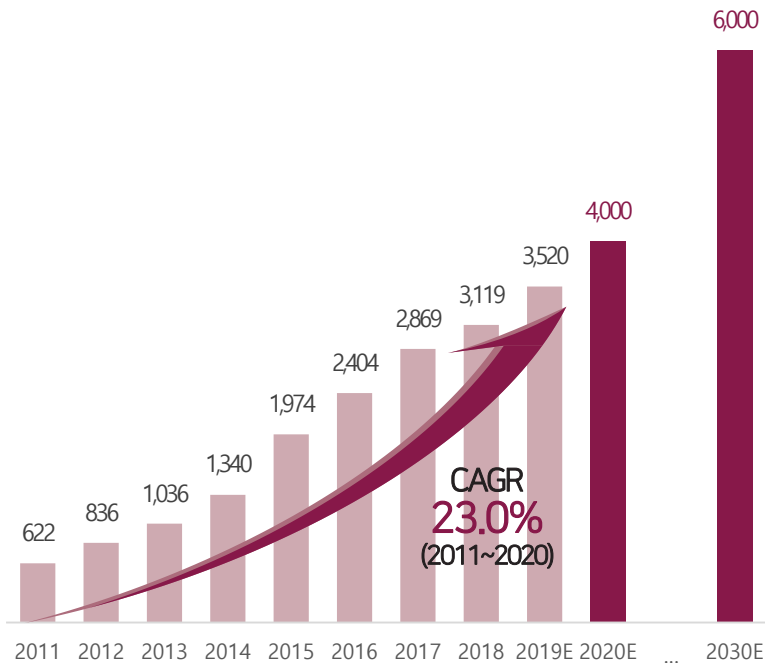
# 01 방일여행객 시장 현황



## 지속 성장하는 방일 여행객수와 총 소비액

### 방일 여행객 입국 추이

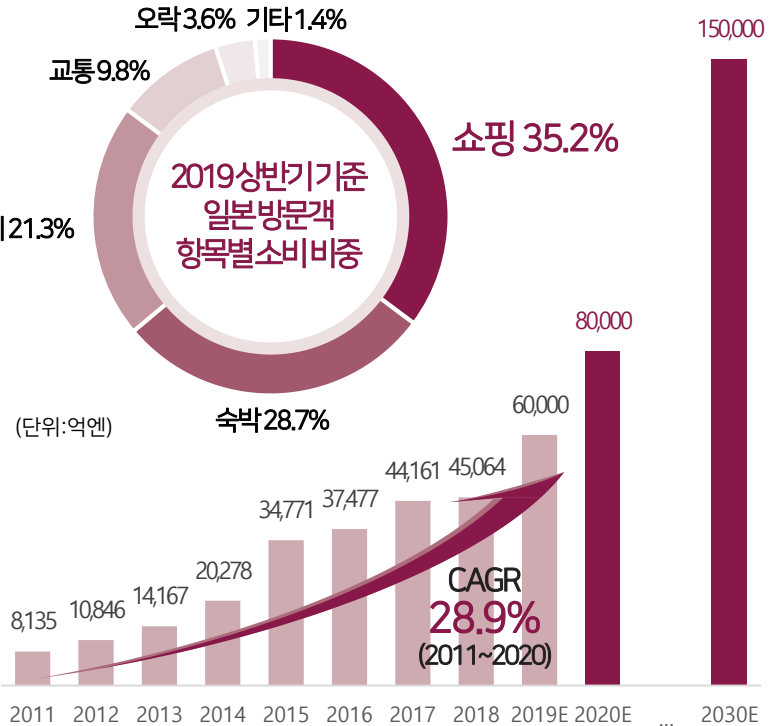
(단위 : 만명)



자료 : 일본정부관광국JNTO, 일본관광청

2019전망치기준, 2020년정부목표치를 2018년방일 여행객 입국자수로부터 CAGR 환산하여 적용

### 방일 여행객 소비액 추이



자료 : 일본관광청

2019전망치기준, 2020년정부목표치를 2018년방일 여행객 입국자수로부터 CAGR 환산하여 적용

# 02 우호적인 시장 환경



## 우호적인 시장 환경과 정부정책으로 방일 여행객 소비액 지속 증가



### 일본 시장환경 >>

2017년  
'중일수교'  
45주년

2018년  
'중일평화우호조약'  
40주년

2019년  
G20 정상회담  
러비월드컵

2020년 7월~8월  
도쿄올림픽

2025년  
오사카엑스포

### 일본 정부정책 >>

2016년  
중국인 비자발급 완화  
LCC 취항 노선 확대 장려  
면세품 대상 확대(음식료, 의약품, 화장품 등)

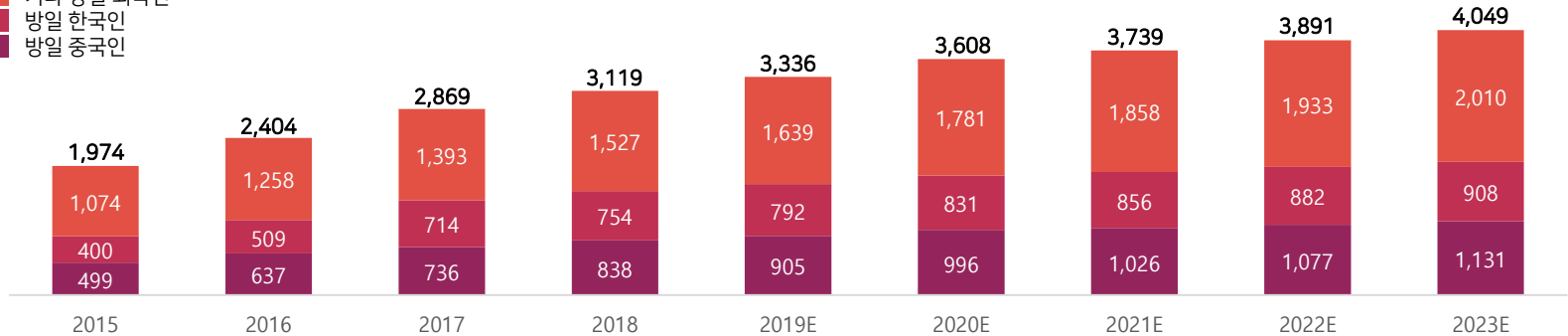
2019년 10월  
소비세 10%로 인상

2021년  
복합카지노리조트  
건설계획(3곳)

### 국적별 입국자 추이

(단위:만명)

- 기타 방일 외국인
- 방일 한국인
- 방일 중국인



자료 : 노무라증권 2019.03 방일 외국인수 예상 업데이트

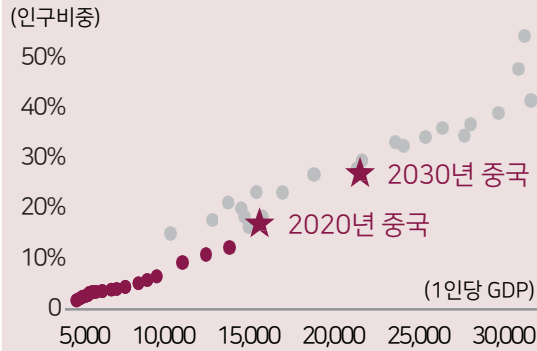
# 03 지속적으로 증가하는 중국인의 여행 수요



## 경제 성장에 따른 Outbound 확장 구간 진입

### <경제성장-해외여행 상관관계>

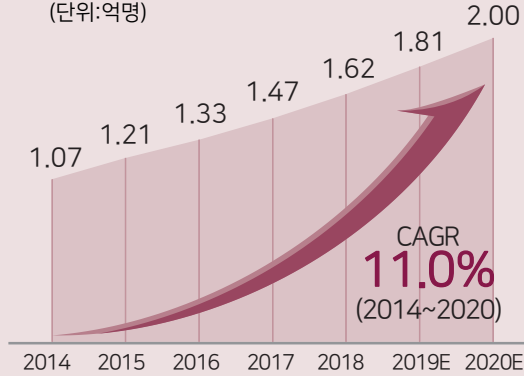
- 1인당 GDP변화에 따른 중국인 해외여행 전망
- 1인당 GDP변화에 따른 한국인 해외여행 추이



자료 : 한국관광공사

### <중국인 해외 여행 증가 추이>

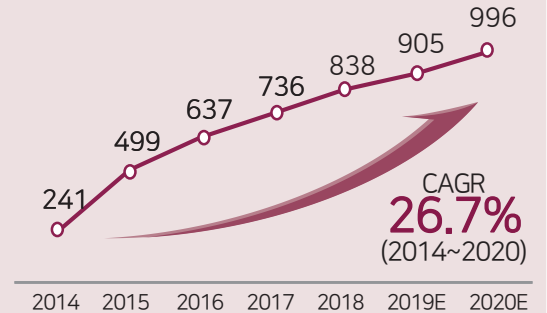
- ❖ 2025년 중국인 해외여행객 3억명 돌파 전망
- ❖ 2030년 중국인 해외여행객 5억명 돌파 전망 (단위:억명)



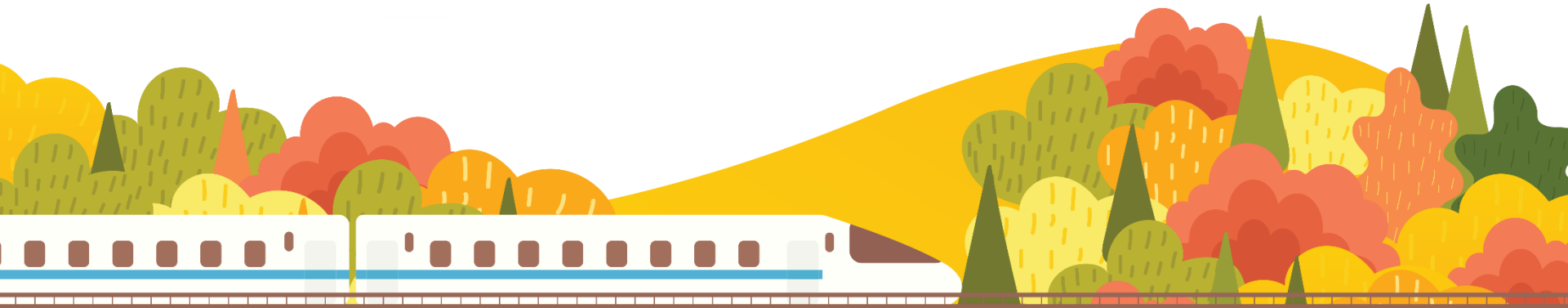
자료 : 중국 국가여유국 전망

### <방일 중국인 여행객 증가 추이>

(단위:만명)



자료 : 노무라증권, 2019~2020전망치



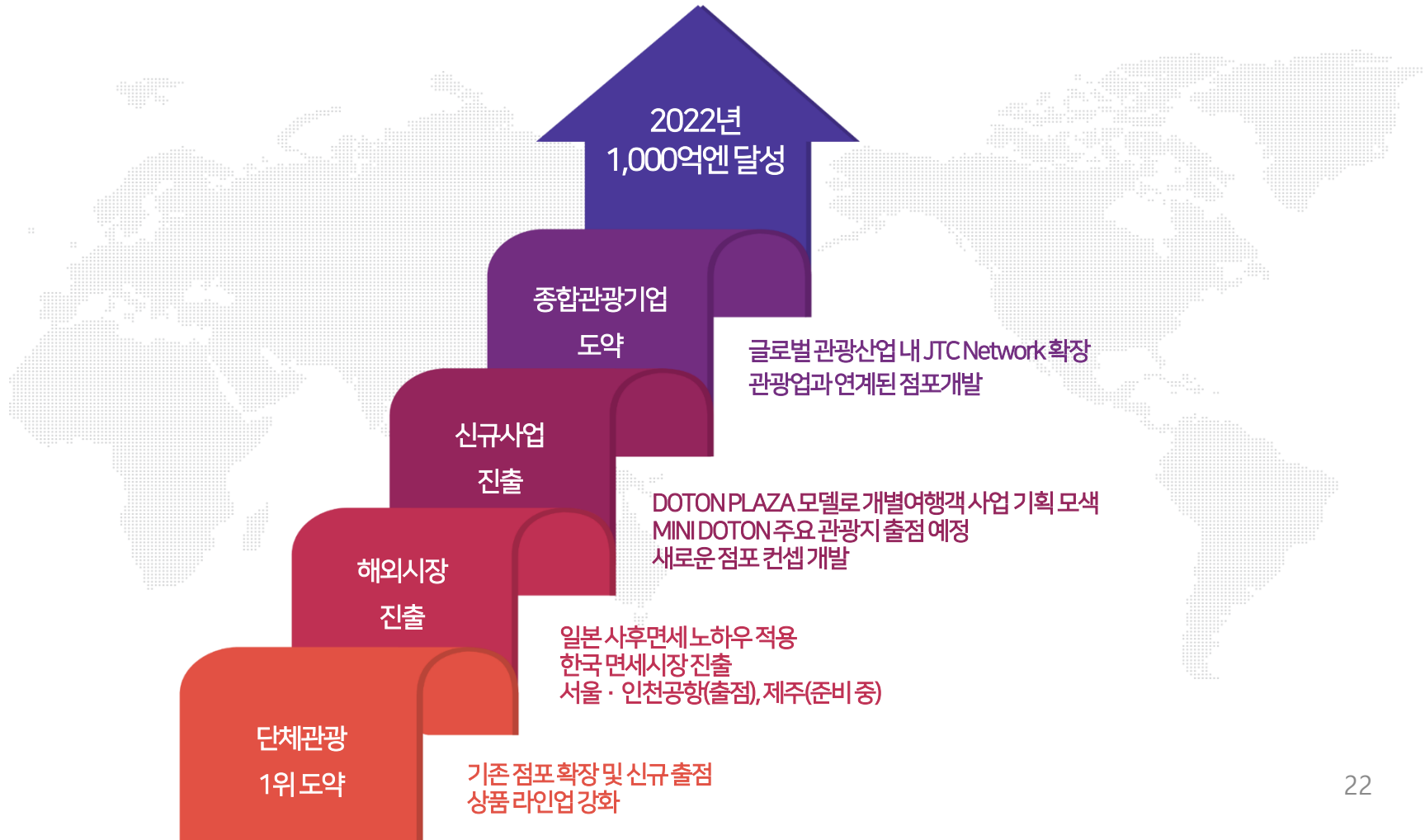
# Chapter 04

## Vision of JTC

- 01 Roadmap
- 02 개별 여행객 시장 진입
- 03 한국 진출
  - 03-1 한국 진출\_점포 이미지



## 일본 단체여행 시장의 독보적 1위 포지션 확립





## DOTON PLAZA 비즈니스 모델을 통해 단체 · 개별여행 복합 면세 플랫폼 개시

일본 최대급 TAX-FREE 면세점  
DOTON PLAZA OSAKA



- 층수: 지상 3층
- 연면적: 6,169.46 m<sup>2</sup>
- 칸사이지역 최고의 입지
- 일일 평균 단체 입점 약 90팀
- 건물 주변 35개 호텔 위치



1F 귀금속/패션잡화



2F MoaMoro (도큐핸즈 프로듀스)



3F DRUGSTORE/생활광장



기모노 체험



다도 체험

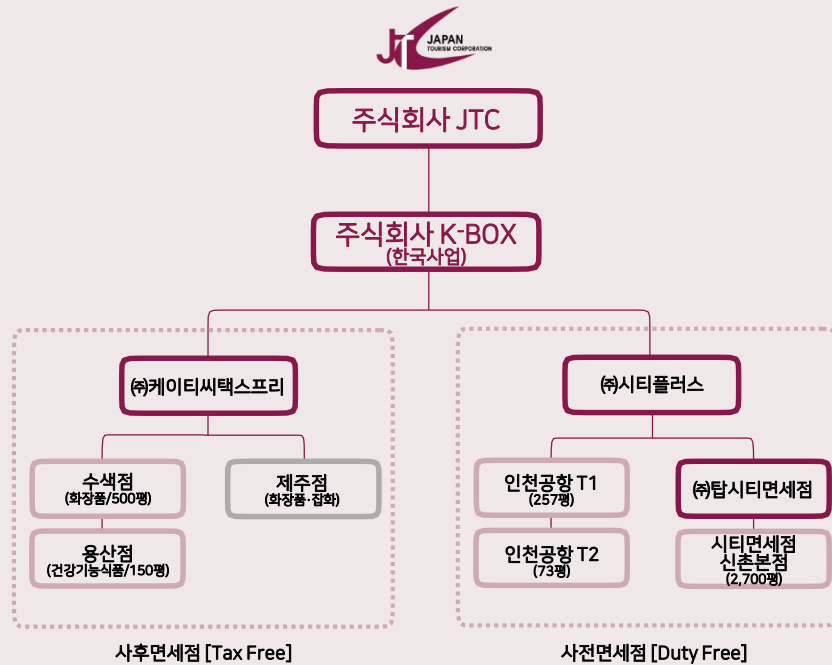


인력거 체험



## 일본 사후면세사업 노하우를 바탕으로 한국 면세사업 진출

### JTC 지배구조



- 출점 점포
- 출점 예정 점포

### [사후 면세]



수색점



용산점

### [사전 면세]



신촌 본점



인천공항 T1



인천공항 T2

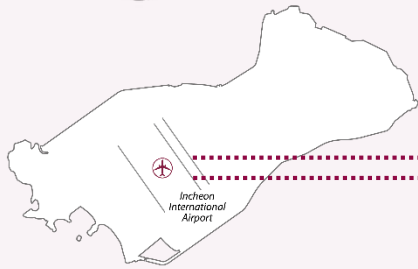


# 03-1 한국 진출\_점포 이미지

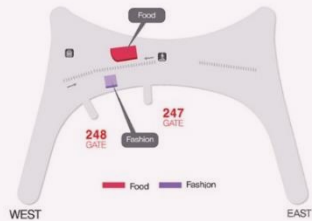


## 인천

CITY DUTY FREE 인천공항점 제1여객터미널



CITY DUTY FREE 인천공항점 제2여객터미널

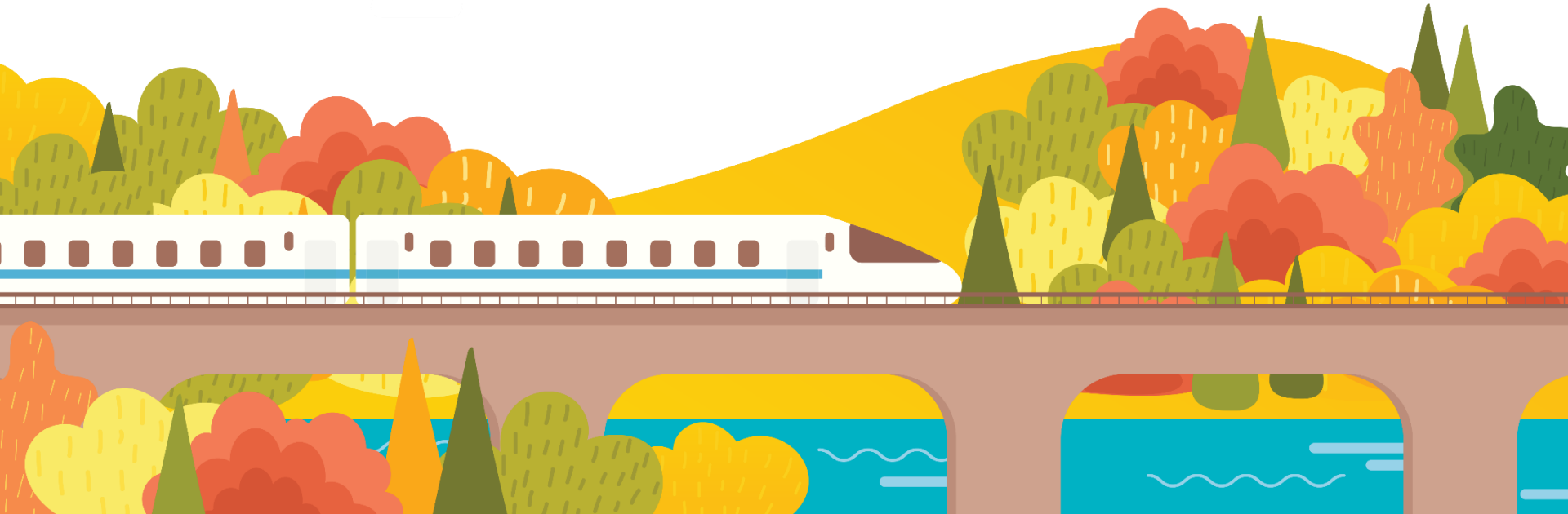


## 서울



수색 사후면세점

용산 사후면세점



# Appendix

## 01 요약재무제표

## 01 요약 재무제표 (엔화 기준)



## 재무상태표

[단위:백만엔]

구분	2017	2018	2018.1Q	2019.1Q
유동자산	15,693	22,567	22,430	22,370
비유동자산	8,222	13,158	9,776	36,700
<b>자산총계</b>	<b>23,915</b>	<b>35,725</b>	<b>32,206</b>	<b>59,071</b>
유동부채	5,789	6,564	6,130	10,263
비유동부채	3,687	4,951	3,369	24,595
<b>부채총계</b>	<b>9,476</b>	<b>11,515</b>	<b>9,499</b>	<b>34,858</b>
자본금	631	4,855	4,855	4,855
자본잉여금	553	4,777	4,777	4,777
기타자본금	431	289	266	296
이익잉여금	12,824	13,350	12,783	13,839
기타포괄손익	-	-	-	(430)
비지배지분	-	939	-	875
<b>자본총계</b>	<b>14,439</b>	<b>24,209</b>	<b>22,706</b>	<b>24,213</b>

연결 재무제표 기준

## 손익계산서

[단위:백만엔]

구분	2017	2018	2018.1Q	2019.1Q
<b>매출액</b>	<b>53,193</b>	<b>51,685</b>	<b>13,237</b>	<b>16,569</b>
매출원가	15,713	15,864	4,000	5,027
<b>매출총이익</b>	<b>37,480</b>	<b>35,821</b>	<b>9,237</b>	<b>11,542</b>
판매 및 관리비	34,384	33,542	8,395	10,304
기타영업수익	266	114	11	23
기타영업비용	232	671	18	28
<b>영업이익</b>	<b>3,130</b>	<b>1,722</b>	<b>835</b>	<b>1,233</b>
금융수익	91	350	41	34
금융비용	141	406	119	130
<b>법인세비용차감전 순이익</b>	<b>3,080</b>	<b>1,667</b>	<b>757</b>	<b>1,137</b>
법인세비용	627	873	295	469
<b>당기순이익</b>	<b>2,453</b>	<b>793</b>	<b>461</b>	<b>668</b>

연결 재무제표 기준

# 01 요약 재무제표 (원화 기준)



## 재무상태표

[단위:백만원]

구분	2017	2018	2018.1Q	2019.1Q
유동자산	156,500	227,388	222,948	242,902
비유동자산	81,997	132,580	97,168	398,498
<b>자산총계</b>	<b>238,497</b>	<b>359,968</b>	<b>320,117</b>	<b>641,400</b>
유동부채	57,730	66,141	60,933	111,433
비유동부채	36,770	49,887	33,486	267,060
<b>부채총계</b>	<b>94,499</b>	<b>116,029</b>	<b>94,419</b>	<b>378,493</b>
자본금	6,297	48,920	48,258	52,717
자본잉여금	5,519	48,134	47,482	51,870
기타자본금	4,298	2,910	2,646	3,216
이익잉여금	127,884	134,520	127,064	150,267
기타포괄손익	-	-	-	(4,666)
비지배지분	-	9,457	-	9,504
<b>자본총계</b>	<b>143,998</b>	<b>243,940</b>	<b>225,697</b>	<b>262,907</b>

연결 재무제표 기준

## 손익계산서

[단위:백만원]

구분	2017	2018	2018.1Q	2019.1Q
<b>매출액</b>	<b>532,650</b>	<b>518,830</b>	<b>131,776</b>	<b>172,059</b>
매출원가	157,339	159,249	39,819	52,202
<b>매출총이익</b>	<b>375,311</b>	<b>359,580</b>	<b>91,956</b>	<b>119,857</b>
판매 및 관리비	344,306	336,700	83,570	107,004
기타영업수익	2,660	1,140	105	242
기타영업비용	2,321	6,737	179	292
<b>영업이익</b>	<b>31,343</b>	<b>17,284</b>	<b>8,313</b>	<b>12,803</b>
금융수익	909	3,518	405	356
금융비용	1,412	4,072	1,186	1,352
<b>법인세비용차감전 순이익</b>	<b>30,841</b>	<b>16,731</b>	<b>7,533</b>	<b>11,807</b>
법인세비용	6,281	8,765	2,941	4,869
<b>당기순이익</b>	<b>24,559</b>	<b>7,965</b>	<b>4,592</b>	<b>6,938</b>

연결 재무제표 기준

Heart to give



Heart to share